

外来患者さんからいただいたご意見・ご要望

令和5年11月の外来患者さんアンケートにて患者さんからいただきましたご意見及びその回答について、主なものをご紹介します。

○駐車場が混雑する

⇒連休明けや時間帯によっては立体駐車場 1・2 階が満車となる場合がございます。ご不便をおかけしますが、3 階や平面駐車場のご利用をお願いいたします。

○待ち時間が長い

⇒予約時間通りに診察できるよう努力してまいりますが、予約外患者さんの病状により順番が前後することや処置や病状・治療方針などの説明に要する時間により遅れてしまう場合がございます。ご理解の程お願いいたします。

○待合室が狭く、椅子が少ない

⇒院内の限られたスペースでの対応となりますので、現状でのご理解をお願いいたします。

○照明が暗い

⇒環境標準照度は保っております。現状でのご理解をお願いいたします。

○待ち番号システムの表示端末を増やして欲しいモニターを大きくしてほしい

⇒ご不便をおかけし、申し訳ございません。現病院では対応困難ですが、新病院に向けて設置台数、モニターサイズの検討を進めています。

○待ち番号システムの番号表示が遅い

⇒システム全体を調整する中で現表示時間に決定しております。新病院に向けて表示内容、時間の検討を進めています。

○新しく新設される病院の交通手段が不安

⇒半田病院の移転後の公共交通につきましては、半田市地域公共交通会議で検討を進めております。

昨年の令和5年12月に開催した当会議で、新半田病院へのアクセス手段について、路線バスの経路変更とタクシーによる移動手段の案を議論しているところです。

内容につきましては、半田市のホームページで公開しておりますので、詳細につきましては [こちら](https://www.city.handa.lg.jp/kotsu/machi/kotsu/bus/koukyoukoutsuukaigi.html) (<https://www.city.handa.lg.jp/kotsu/machi/kotsu/bus/koukyoukoutsuukaigi.html>) をご覧ください。

なお、今後も当会議において議論を進め、確定し次第市報等により情報を発信していく予定です。

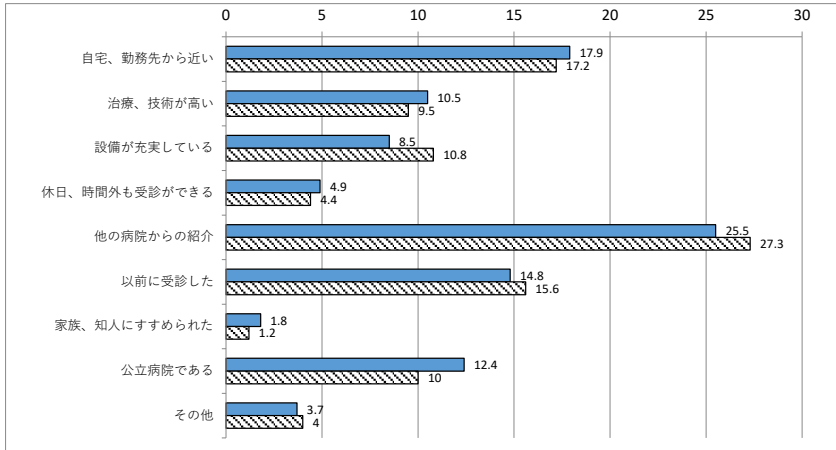
外来患者さんアンケート結果（令和5年11月20日実施）

回答 386人 当日の外来患者実人数 655人 回答率：58.9%

<前回の回答 428人（実人数694人），回答率 61.6%>

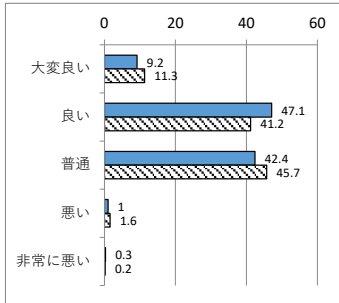
■ 令和5年11月実施 ▨ 令和4年11月実施 【単位:%】

1. 受診動機（複数回答可）（延べ回答732）

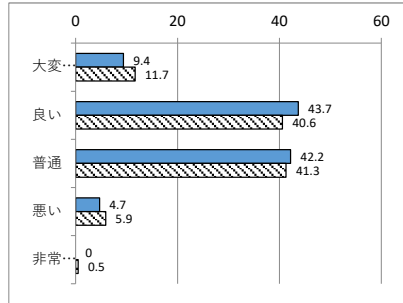


2. 施設、設備

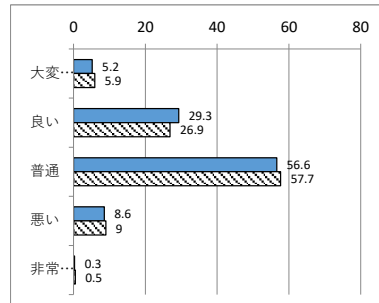
A. 案内表示 (382)



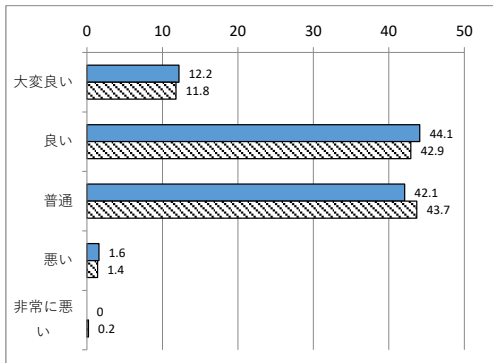
B. 待ち番号表示システム (384)



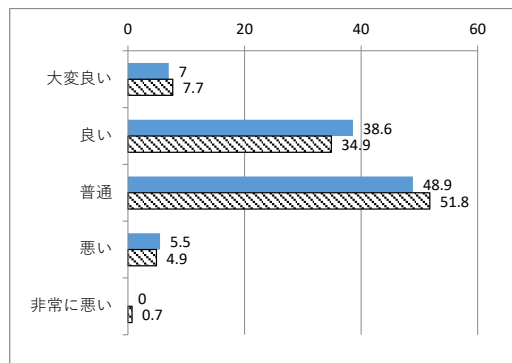
C. 待合室 (382)



D. トイレ (385)

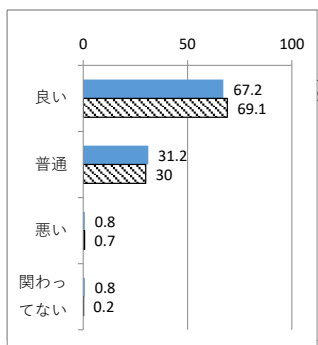


E. 照明 (383)

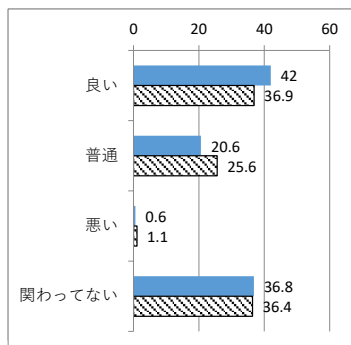


3. 受診時の状況

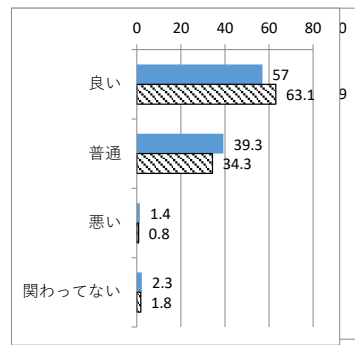
A. 医師の対応 (382)



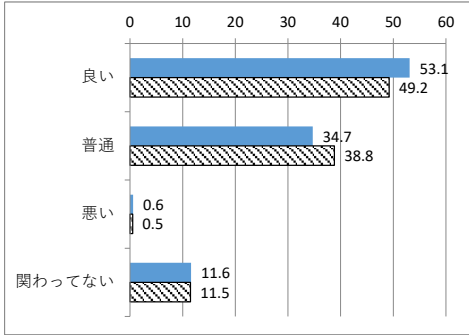
B-1. 看護職員（検査）の対応 (155)



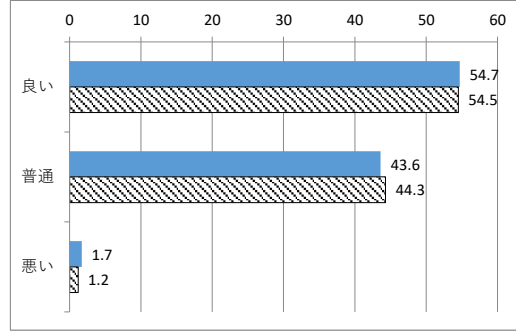
B-2. 看護職員（検査以外）の対応 (351)



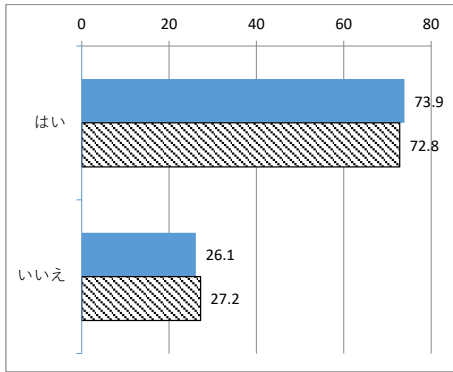
C. 臨床検査技師・放射線技師・薬剤師の対応 (346)



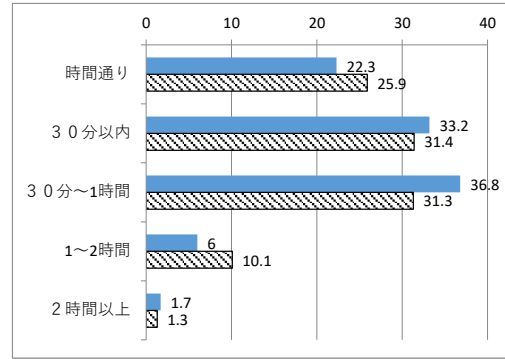
D. 事務職員(受付・会計など)の対応 (360)



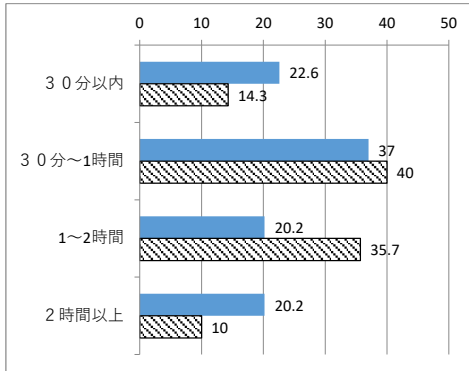
4. 診察・注射・検査時などに自ら名前を名乗っているか (349)



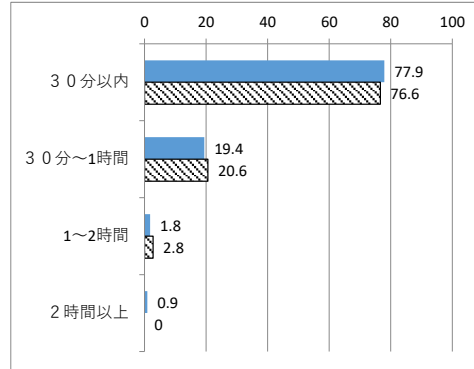
5. 各科受付をしてから診察開始までの待ち時間(予約患者) (349)



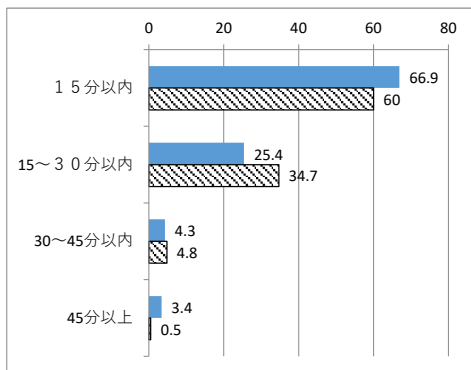
6. 各科受付をしてから診察開始までの待ち時間(予約外) (84)



7. 受付をしてから検査開始の待ち時間(222)



8. 診察終了から会計書をもらうまでの待ち時間 (351)



9. 総合的評価(355)

