

外来患者さんからいただいたご意見・ご要望

令和4年11月の外来患者さんアンケートにて患者さんからいただきましたご意見及びその回答について、主なものをご紹介します。

○駐車場が混雑する

⇒連休明けや時間帯によっては立体駐車場 1 階が満車となる場合がございます。ご不便をおかけしますが、上階のご利用をお願いいたします。

○予約時間通りに診察して欲しい

⇒予約時間通りに診察できるよう努力してまいりますが、予約外患者さんの病状により順番が前後することや処置や病状・治療方針などの説明に要する時間により遅れてしまう場合がございます。ご理解の程お願いいたします。

○会計書が遅いので待合が混雑している

⇒会計書の作成が集中する時間帯や、医師、看護師へ確認等が必要な場合はお時間をいただく事がございます。少しでも早くお渡しできるよう努めて参りますのでご理解の程よろしくお願いいたします。

○待合室が狭く、椅子が少ない

⇒スペース的な問題があるため、現状でのご理解をお願いいたします。

○照明が暗い

⇒環境標準照度は保っております。現状でのご理解をお願いいたします。

○待ち番号システムの文字のサイズを大きくしてほしい。

⇒表示内容にあわせて文字サイズを決定しています。ご不便をおかけし、申し訳ございませんがご理解いただきますようお願いいたします。

○待ち番号システムを増やしてほしい

⇒待ち番号システムは多くの席から見える場所を検討し設置しております。見づらい席に座られた方にはご不便をおかけいたしますがご理解くださいますよう、よろしくお願いいたします。

○新しく新設される病院の交通手段が不安

⇒新病院の移転と常滑市との病院統合に向け、移動手段の確保は重要課題と考えております。財政面・運用面を検討しながら持続可能な仕組みを構築できるよう、交通事業者始め運営関係者や常滑市と連携して、利用者が使いやすい移動手段の確保を進めていく予定です。

外来患者さんアンケート結果（令和4年11月28日実施）

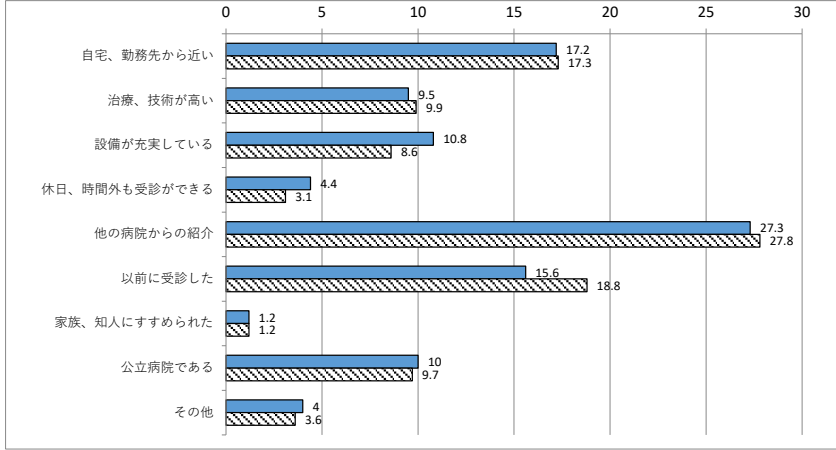
回答 428人 …… 当日の外来患者実人数 694人 回答率：61.6%

<前回の回答 345人（実人数648人），回答率 53.2%>

■ 令和4年11月実施 ▨ 令和3年11月実施

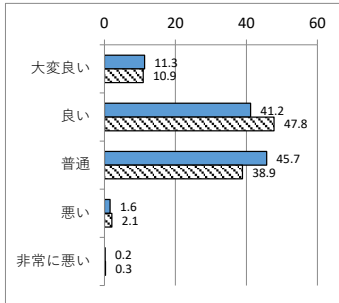
【単位:%】

1. 受診動機（複数回答可）（延べ回答758）

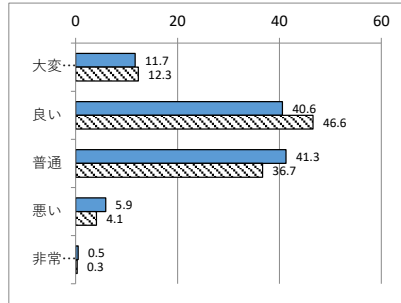


2. 施設、設備

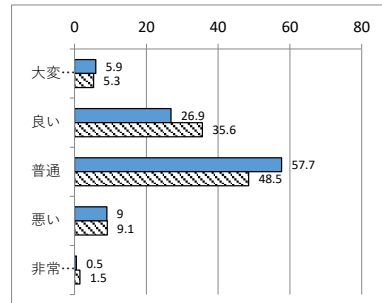
A. 案内表示 (425)



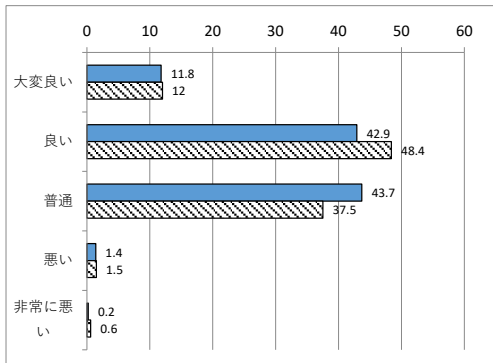
B. 待ち番号表示システム (426)



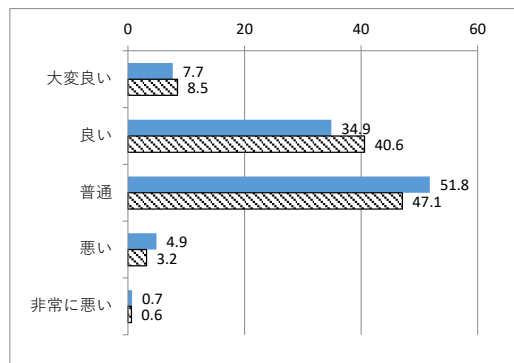
C. 待合室 (424)



D. トイレ (424)

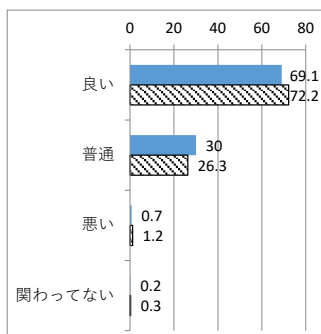


E. 照明 (427)

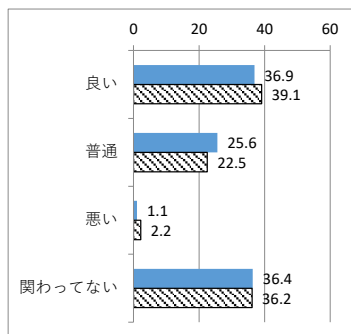


3. 受診時の状況

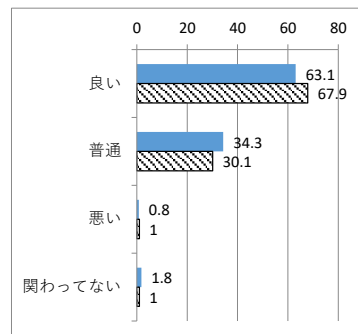
A. 医師の対応 (426)



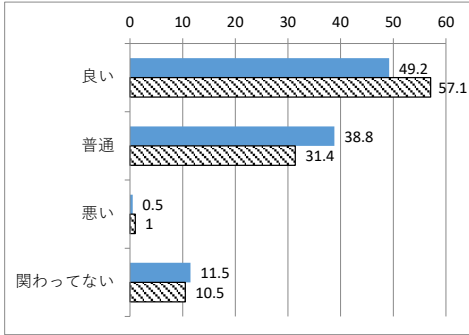
B-1. 看護職員（検査）の対応 (176)



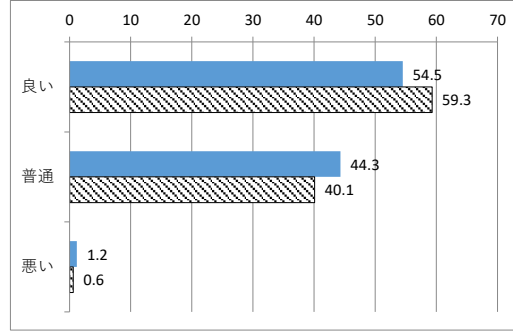
B-2. 看護職員（検査以外）の対応 (397)



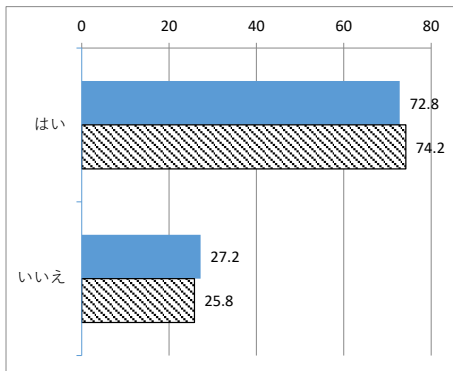
C. 臨床検査技師・放射線技師・薬剤師の対応 (384)



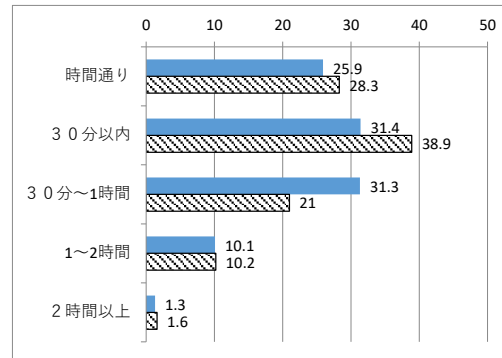
D. 事務職員(受付・会計など)の対応 (402)



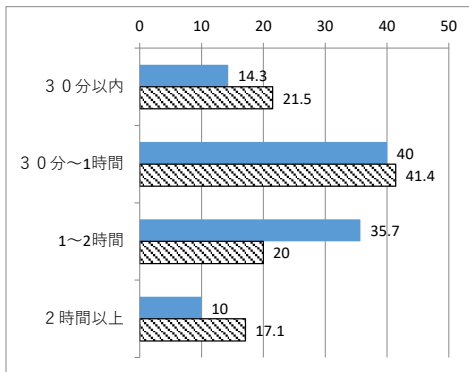
4. 診察・注射・検査時などに自ら名前を名乗っているか (397)



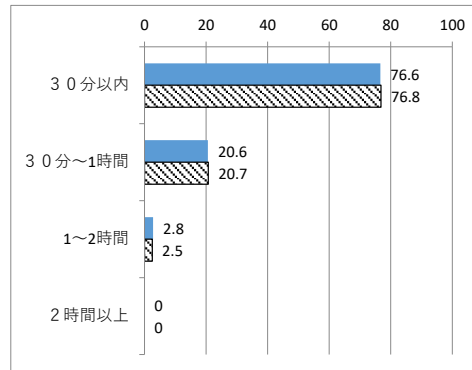
5. 各科受付をしてから診察開始までの待ち時間(予約患者) (386)



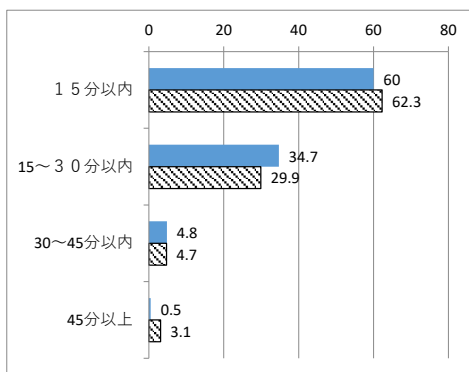
6. 各科受付をしてから診察開始までの待ち時間(予約外) (70)



7. 受付をしてから検査開始の待ち時間(248)



8. 診察終了から会計書をもらうまでの待ち時間 (395)



9. 総合的評価(398)

