

6 紹介率/7 逆紹介率

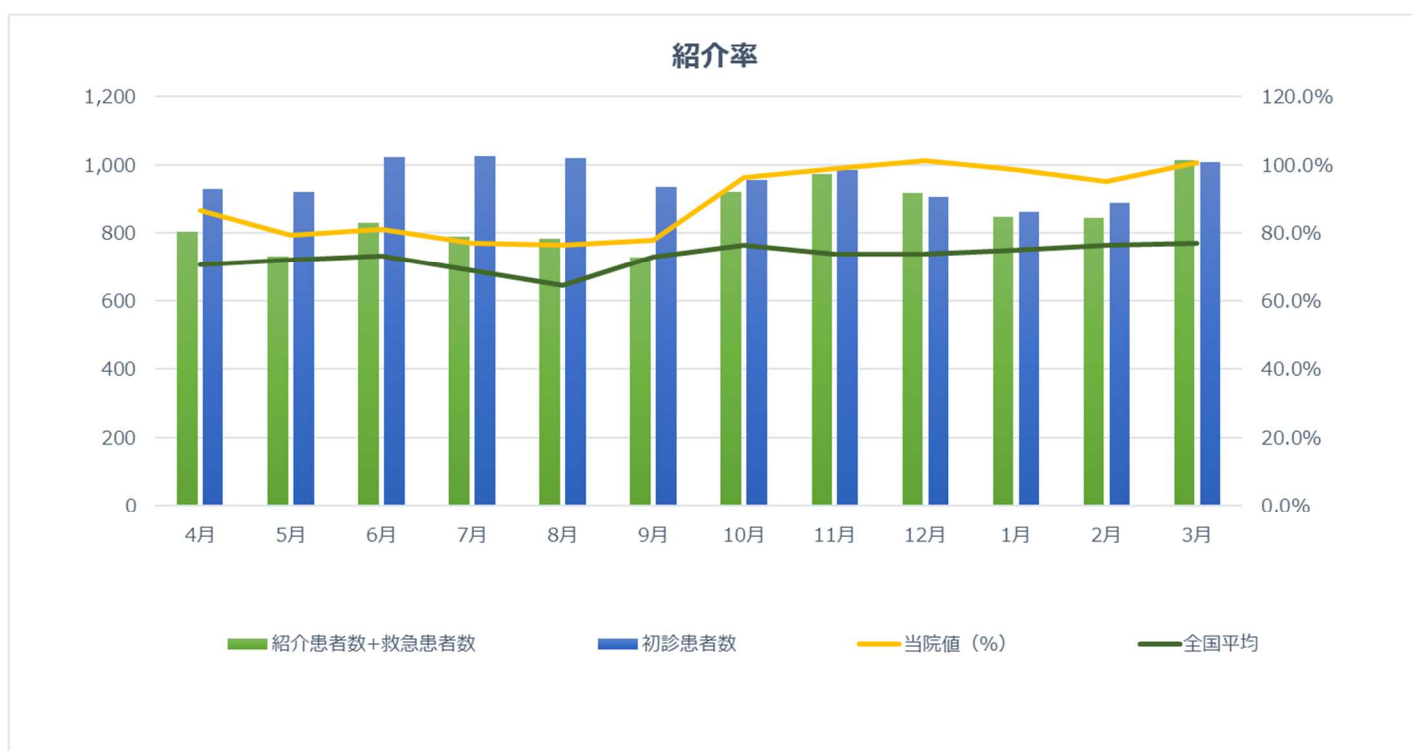
紹介率とは、初診患者に対し、他の医療機関から紹介されて来院した患者の割合です。一方、逆紹介率とは、初診患者に対し、他の医療機関へ紹介した患者の割合です。昨今の医療情勢では、地域の中で各医療機関の役割分担を進めた上で、医療機関同士の連携を密にすることが重要となってきます。

<指標定義>

分子	6 紹介患者数+救急患者数 7 逆紹介患者数
分母	6 初診患者数 7 初診+再診患者数
調査期間	1ヶ月毎

6 紹介率

	4月	5月	6月	7月	8月	9月	10月	11月	12月	1月	2月	3月
分子	804	730	831	789	782	729	920	972	918	848	846	1,015
分母	928	920	1,024	1,025	1,021	935	955	984	907	861	889	1,008
割合	86.6%	79.3%	81.2%	77.0%	76.6%	78.0%	96.3%	98.8%	101.2%	98.5%	95.2%	100.7%
全国平均	70.48%	72.19%	73.31%	68.76%	64.58%	73.02%	76.31%	73.94%	73.82%	74.94%	76.37%	77.03%



7 逆紹介率

	4月	5月	6月	7月	8月	9月	10月	11月	12月	1月	2月	3月
分子	968	949	1,101	970	991	956	1,012	1,071	1,049	885	1,018	1,129
分母	9,745	9,550	10,162	12,877	13,403	12,727	12,904	13,036	12,950	11,859	12,041	14,016
割合	9.9%	9.9%	10.8%	7.5%	7.4%	7.5%	7.8%	8.2%	8.1%	7.5%	8.5%	8.1%
全国平均	7.25%	7.15%	7.33%	7.00%	6.58%	7.01%	7.22%	7.18%	6.97%	6.99%	7.30%	7.56%

