

## 24 インシデント・アクシデント発生件数

身体への侵襲を伴う医療行為は常にインシデント・アクシデントが発生する危険があります。その発生をできる限り防ぐことは医療安全の基本です。仮にインシデント・アクシデントが生じてしまった場合、原因を調査し、防止策をとることが求められます。そのため、職員からのインシデント・アクシデント報告を改善に結びつけていくことが必要です。

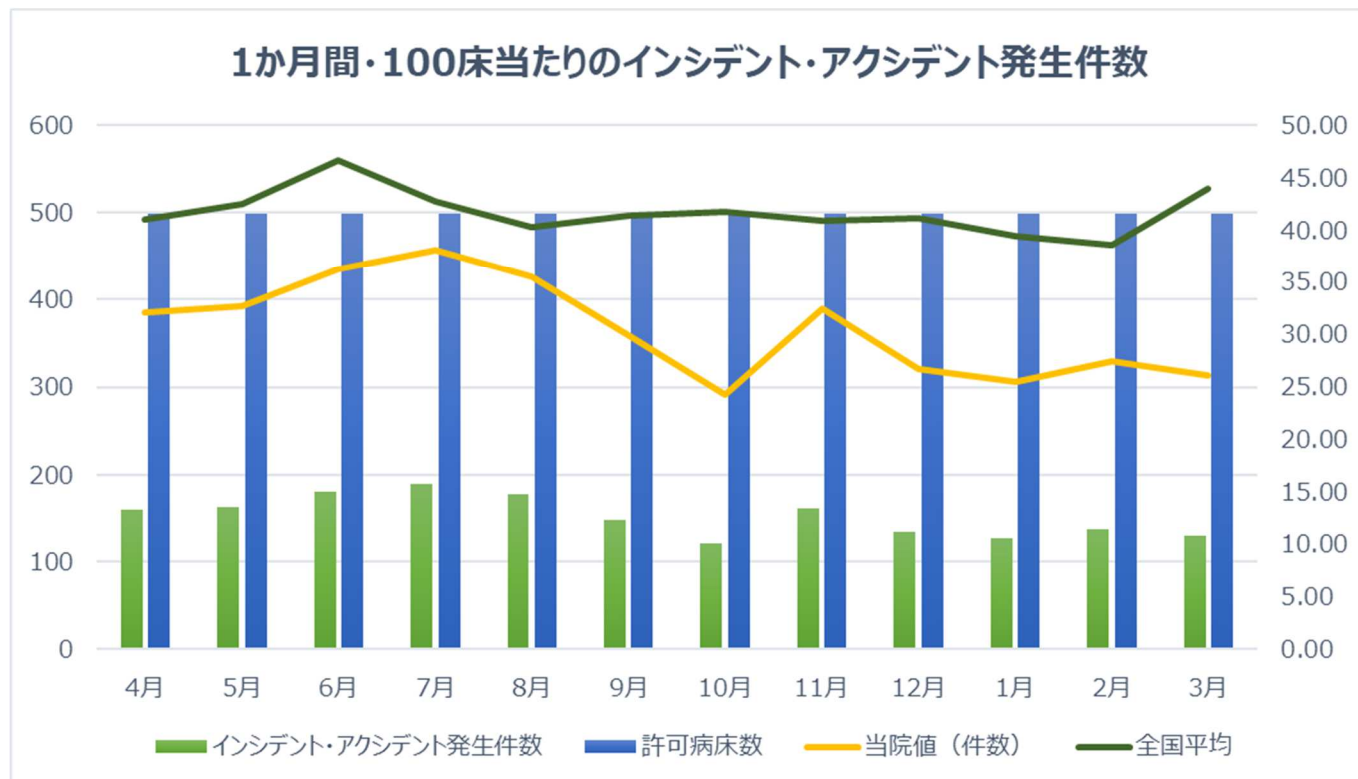
一般に医師からの報告が少ないことが知られており、この値が高いことは医師の医療安全意識が高い組織の可能性がります。

### <指標定義>

分子	24-a 調査期間中の月毎の入院患者におけるインシデント・アクシデント報告件数×100 24-b 分母のうち医師が提出したインシデント・アクシデント報告総件数
分母	24-a 許可病床数 24-b 調査期間中の月毎の入院患者におけるインシデント・アクシデント報告総件数
調査期間	1ヶ月毎

### 24-a 1 か月間・100 床当たりのインシデント・アクシデント発生件数

	4月	5月	6月	7月	8月	9月	10月	11月	12月	1月	2月	3月
分子	160	163	181	190	177	149	121	162	133	127	137	130
分母	499	499	499	499	499	499	499	499	499	499	499	499
割合	32.06	32.67	36.27	38.08	35.47	29.86	24.25	32.46	26.65	25.45	27.45	26.05
全国平均	41.02	42.51	46.58	42.65	40.23	41.33	41.71	40.89	41.1	39.35	38.55	43.93



24-b 全報告中医師による報告の占める割合

	4月	5月	6月	7月	8月	9月	10月	11月	12月	1月	2月	3月
分子	22	25	7	19	10	7	6	11	10	8	18	10
分母	160	163	181	190	177	149	121	162	133	127	137	130
割合	13.75%	15.34%	3.87%	10.00%	5.65%	4.70%	4.96%	6.79%	7.52%	6.30%	13.14%	7.69%
全国平均	4.23%	4.59%	4.57%	4.45%	4.38%	4.24%	4.41%	4.28%	4.46%	4.28%	4.91%	4.55%

