

半田病院だより

第 **189** 号

「半田病院だより」は、半田病院ホームページ（<https://www.handa-hosp.jp>）からもご覧いただけます。

何でも相談できる かかりつけ医を持ちましょう

患者サポートセンター 看護師 中川 美葉

「かかりつけ医」とは

病気のことや、体のことを『普段』から相談できるお医者さんのことです。

初期医療

- ・最初に診断を受ける身近なお医者さん
- ・患者さんの病、家族のこと、日頃の健康状態を管理してもらえます

健康相談 保健指導

- ・気軽に健康上のことを相談できます
- ・生活習慣の改善、病気の予防に適切なアドバイスを受けられます

在宅療養

- ・訪問診療によって在宅療養の患者さんの健康状態をチェック、緊急事態に対応できるように地域の病院・診療所と連携します

かかりつけ医を持つことの効果や便利なこと

- ◇ 症状に応じた最適な医療が受けられます
- ◇ 緊急事に、適切な指示を仰げます
- ◇ 病気の予防、健康づくりにも適切なアドバイスが受けられます

体の具合が悪い時には、まずかかりつけ医の先生に

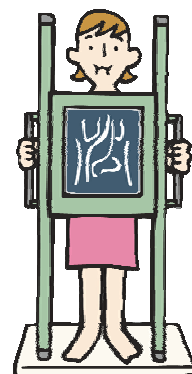
相談しましょう！！

半田市立半田病院が全国で108番目の「医療被ばく低減施設」に認定されました！！

放射線技術科 三浦 俊彦

医療被ばく低減施設とは？

患者さんが安心して安全な放射線検査を受けるために必要な基準を満たしていると認められた施設のことを言います。



認定施設に必要な基準

- ・放射線検査での被ばくを必要最低限にする
- ・定期的に患者さん向けの講演（いきいき健康講座）を行っている
- ・被ばくに関する専門知識を持った放射線技師がいるなど

被ばく相談窓口

放射線技術科の撮影受付に被ばく相談窓口を設置しています。

“放射線検査を何回も受けているけど大丈夫？”

“子どもが放射線検査を受けるが被ばくが心配”
など

少しでも不安なことがありましたら、
窓口までお気軽にご相談ください。



院内サポートボランティア募集！！

半田病院管理課

あなたの“優しい心”と“温かい力”で 患者さんのサポートをしてみませんか？

半田病院では、患者さんがより良い環境で通院や治療ができるよう環境作りをお手伝いして下さるボランティアの方を募集しています。

特別な資格がなくても、患者さんの役に立ちたいと思っている方ならどなたでもできます。

興味のある方は、ぜひ下記問い合わせ先までご連絡ください。

活動内容

・来院された方の乗降介助・院内案内

車でお越しの方へ車の乗り降りのお手伝いや患者さんへ院内の案内をしています。

・病棟での患者さんの話し相手(傾聴ボランティア)

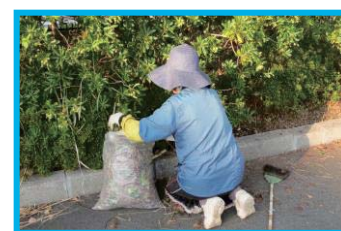
入院患者さんの話し相手になることで患者さんに安心感を与えていただいています。

・院内の除草・花壇の手入れ

病院敷地内の除草や花壇の手入れなどをしていただき、敷地内美化のお手伝いをしていただいています。

・子どもへの読み聞かせ等

小児病棟で患者さん向けに絵本などの読み聞かせなどを行っていただいています。



他にも、やっていただけるボランティアがあればお気軽にご相談ください！

活動の頻度については、原則活動者様のご都合に合わせて活動していただいています。(週1回や月1回などでもかまいません)。

ご興味のある方は、下記担当までお気軽にお問い合わせください。

【問合せ先】看護局 大谷・管理課(総務担当)竹内

TEL : 0569-22-9881(代表)

Mail : byouin@city.handa.lg.jp



血液でわかるがん検査

中央臨床検査科 清原大地

少量の血液でがんを判別！？

最近ニュースにもなりましたが、少量の血液で複数のがん検査が行える時代が来ました。日本のがん研究チームが血液中の微量元素を用いてがんを早期に診断できる方法を発見したのです。またこの方法は現在使われているがん血液検査に比べて検出率が向上するので、早期発見が困難ながんにも有効です。

残念ながらもまだ実用化はされていませんが、今後このがん検査が普及すれば人間ドック等でがんを早期に特定することができ、速やかに治療を行うことが出来るでしょう。

半田病院のがん血液検査

複数のがんを早期に判別することは出来ませんが、当院でもがんの血液検査を行っています。がん細胞が産生する「腫瘍マーカー」という物質があります。採血した血液に含まれる腫瘍マーカーを測定することで、がんの有無や進行度合い治療効果を把握します。

主な腫瘍マーカーは以下の通りです。

CA 125 主に卵巣がんで高値となります。

CA 15-3 主に乳がんで高値となります。乳がんの代表的なマーカーです。

CA 19-9 主に膵臓がん、胃がん、大腸がん、胆道がんなどの消化器系のがんで高値になります。

CEA 胃がん、大腸がん、膵臓がん、胆道がんの消化器系の他に肺がんでも高値となります。

AFP 肝臓がんで高値となります。

PSA 前立腺がんで高値となります。

このように現在の医療ではその患者さんの想定されるがんに合わせて測定する腫瘍マーカーを選択しなくてはなりません。また、がんになっても腫瘍マーカーの値が高くない場合や、逆にがんでなくても値が高くなる場合もあるなど問題点もあります。

現在の医療において腫瘍マーカーは多くの病院で測定されており、がん診断の助けになっています。今後のがん血液検査は先の項で触れた新たな検査方法が普及すれば、さらなる診断の確実性が高まっていくことでしょう。

気になる方は最寄りの健診センターにて健康診断を受診してください。



半田市立半田病院 広報部会 (事務局 管理課)

〒475-8599 半田市東洋町2-29 / TEL (0569) 22-9881 / FAX (0569) 24-3253

Eメール byouin@city.handa.lg.jp / URL <https://www.handa-hosp.jp>

