

11 特定術式における手術開始前 1 時間以内の予防的抗菌薬投与率

12 特定術式における術後 24 時間(心臓手術は 48 時間)以内の予防的抗菌薬投与停止率

13 特定術式における適切な予防的抗菌薬選択率

手術後に、手術部位感染（Surgical Site Infection：SSI）が発生すると、入院期間が延長し、入院医療費が増大します。SSI を予防する対策の一つとして、手術前後の抗菌薬投与があり、手術開始から終了後2～3 時間まで、血中および組織中の抗菌薬濃度を適切に保つことで、SSI を予防できる可能性が高くなります。このため手術執刀開始の1 時間以内に、適切な抗菌薬を静注することで、SSI を予防し、入院期間の延長や医療費の増大を抑えることができると考えられています。

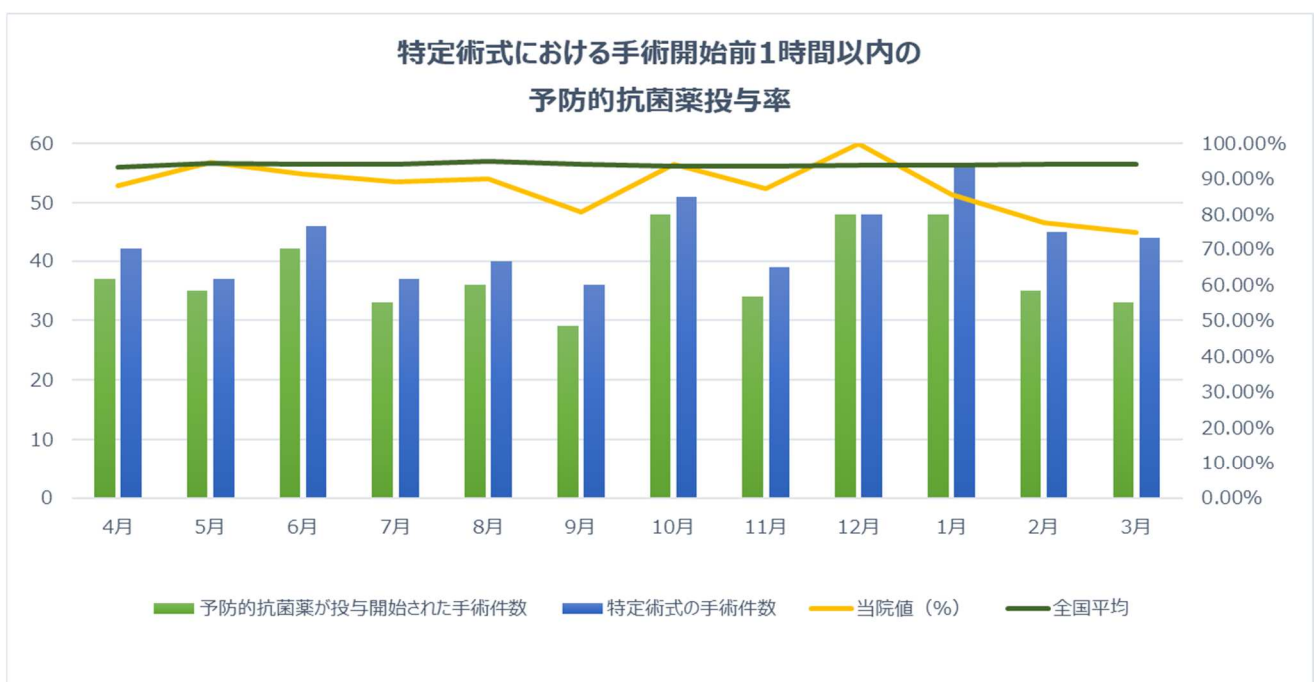
また、予防的抗菌薬の考え方は、術中に細菌感染が外的あるいは内因性に起こることを予防することであり、術式により目的とする細菌（皮膚の常在菌や消化管内の細菌等）がある程度想定されるため、推奨抗菌薬が定められています。

11 特定術式における手術開始前 1 時間以内の予防的抗菌薬投与率

<指標定義>

分子	手術開始前 1 時間以内に予防的抗菌薬が投与開始された手術件数 手術開始時刻は皮膚切開時刻とする
分母	特定術式の手術件数 (冠動脈バイパス手術、その他の心臓手術、股関節人工骨頭置換術、膝関節置換術、血管手術、大腸手術、子宮全摘除術)
分母除外	<ul style="list-style-type: none"> ・入院時年齢が 18 歳未満の患者 ・帝王切開手術施行患者 ・術前に感染が明記されている患者 ・全身/脊椎/硬膜外麻酔で行われた手術・手技が、主たる術式の前後 3 日（主たる術式が冠動脈バイパス手術またはその他の心臓手術の場合は 4 日）に行われた患者（日数計算は麻酔開始日/麻酔終了日を基点とする） ・在院日数が 120 日以上の患者 ・臨床試験・治験を実施している患者 ・外来手術施行患者
調査期間	1 ヶ月毎

	4月	5月	6月	7月	8月	9月	10月	11月	12月	1月	2月	3月
分子	37	35	42	33	36	29	48	34	48	48	35	33
分母	42	37	46	37	40	36	51	39	48	56	45	44
割合	88.10%	94.59%	91.30%	89.19%	90.00%	80.56%	94.12%	87.18%	100.00%	85.71%	77.78%	75.00%
全国平均	93.26%	94.27%	94.00%	94.22%	94.90%	93.99%	93.62%	93.66%	93.74%	93.91%	94.03%	93.99%

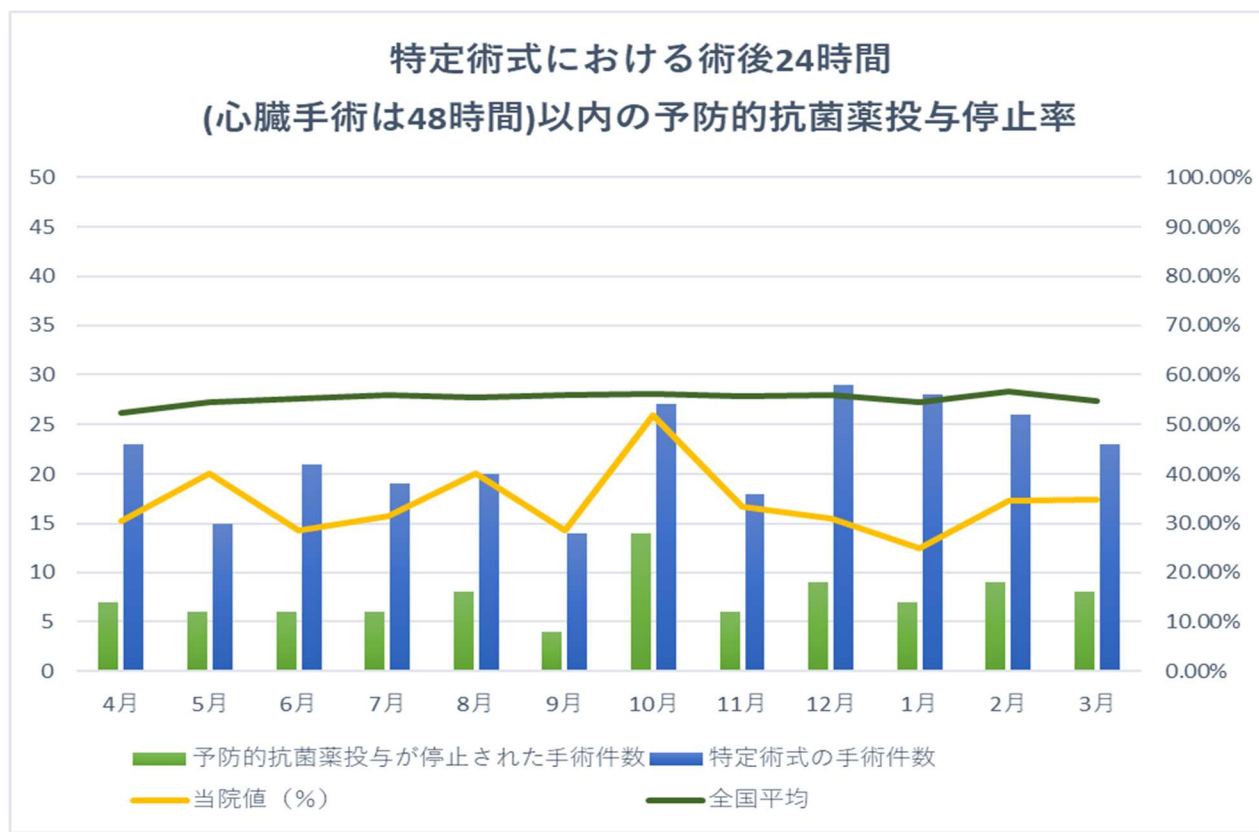


12 特定術式における術後 24 時間(心臓手術は 48 時間)以内の予防的抗菌薬投与停止率

<指標定義>

分子	術後 24 時間以内に予防的抗菌薬投与が停止された手術件数 ・冠動脈バイパス手術またはその他の心臓手術の場合 48 時間以内
分母	特定術式の手術件数 (冠動脈バイパス手術、その他の心臓手術、大腸手術、子宮全摘除術)
除外	<ul style="list-style-type: none"> ・入院時年齢が 18 歳未満の患者 ・在院日数が 120 日以上の患者 ・帝王切開手術施行患者 ・臨床試験・治験を実施している患者 ・術前に感染が明記されている患者 ・全身/脊椎/硬膜外麻酔で行われた手術・手技が、主たる術式の前後 3 日（主たる術式が冠動脈バイパス手術またはその他の心臓手術の場合は 4 日）に行われた患者（日数計算は麻酔開始日/麻酔終了日を基点とする） ・術後の抗菌薬長期投与の理由が記載されている ・手術室内または回復室内での死亡患者
調査期間	1 ヶ月毎

	4月	5月	6月	7月	8月	9月	10月	11月	12月	1月	2月	3月
分子	7	6	6	6	8	4	14	6	9	7	9	8
分母	23	15	21	19	20	14	27	18	29	28	26	23
割合	30.43%	40.00%	28.57%	31.58%	40.00%	28.57%	51.85%	33.33%	31.03%	25.00%	34.62%	34.78%
全国平均	52.24%	54.49%	55.22%	55.85%	55.39%	55.81%	56.14%	55.56%	55.81%	54.43%	56.58%	54.73%



13 特定術式における適切な予防的抗菌薬選択率

<指標定義>

分子	術式ごとに適切な予防的抗菌薬が選択された手術件数
分母	特定術式の手術件数 (冠動脈バイパス手術、その他の心臓手術、股関節人工骨頭置換術、膝関節置換術、血管手術、大腸手術、子宮全摘除術)
除外	入院時年齢が 18 歳未満の患者 在院日数が 120 日以上の患者 帝王切開手術施行患者 臨床試験・治験を実施している患者 術前に感染が明記されている患者 全身/脊椎/硬膜外麻酔で行われた手術・手技が、主たる術式の前後 3 日（主たる術式が冠動脈バイパス手術またはその他の心臓手術の場合は 4 日）に行われた患者（日数計算は麻酔開始日/麻酔終了日を基点とする） 手術室内または回復室内での死亡患者
調査期間	1 ヶ月毎

	4月	5月	6月	7月	8月	9月	10月	11月	12月	1月	2月	3月
分子	37	35	42	34	36	33	48	38	46	52	27	35
分母	42	37	46	37	40	36	51	39	48	56	45	44
割合	88.10%	94.59%	91.30%	91.89%	90.00%	91.67%	94.12%	97.44%	95.83%	92.86%	60.00%	79.55%
全国平均	91.63%	92.30%	91.52%	91.97%	91.86%	92.41%	92.24%	91.73%	92.41%	93.00%	92.40%	93.22%

